

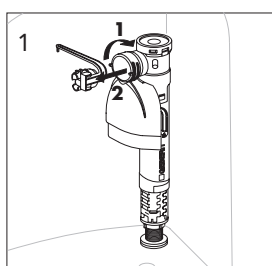


Vår nya ventil är ännu bättre!

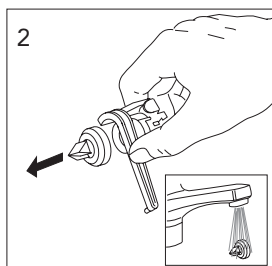
- ❑ Uppfyller alla EU-krav på hygien/hälsa
- ❑ Passar till alla vanliga spolcisterner med underkoppling (med bottenanslutning)
- ❑ Vattennivån justeras med ett enkelt handgrepp
- ❑ Kan lätt monteras utan speciella verktyg
- ❑ Tyst och flödesstabil
- ❑ Kan levereras med återfyllning för WSS-systemet

Instruktioner för service:

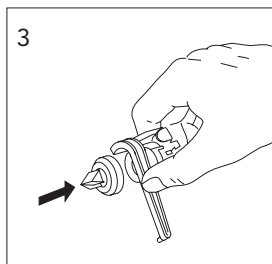
Rengöring av membran.
Stäng av vattnet och spola.



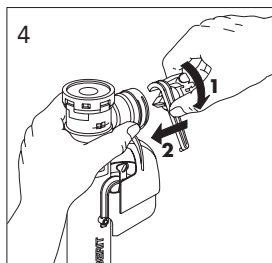
1. Lossa ventilhuset genom att vrida det medsols ett kvarts varv.



2. Lossa membranet från ventilhuset och rengör det under rinnande vatten.

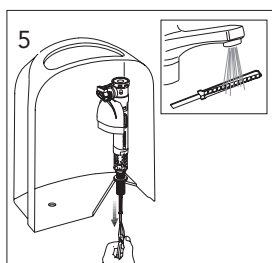


3. Tryck sedan fast membranet i ventilhuset.



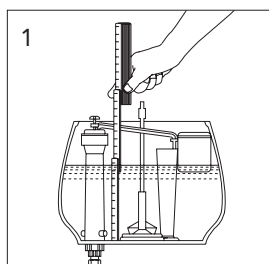
4. Lås fast ventilhuset genom att vrida motsols ett kvarts varv. OBS! Kontrollera att ventilhusets blå hävarm låses fast i hålet på den vita flottörarmen.

Rengöring av smutsfilter
Stäng av vattnet

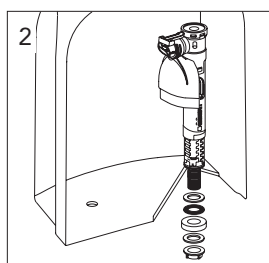


Lossa vattenröret. Dra ut smutsfiltret med till exempel en plattång. Rengör smutsfiltret under rinnande vatten.

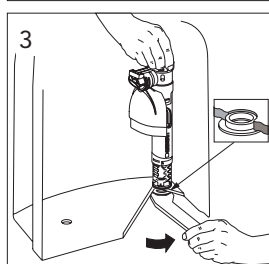
Så här monteras flottörventilen:



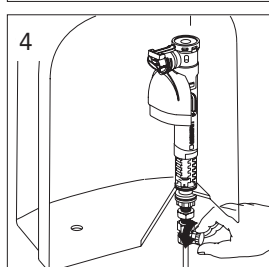
1. Mät och märk upp vattennivån med till exempel en tumstock. Stäng av vattnet och spola. Lossa vattenröret och ta bort den gamla flottörventilen.



2. Placera GB flottörventil i cisternhålet. Är cisternhålet större än ventilens gummi-packning använd då medföljande extra bricka/gummi-packning samt plastbussning.

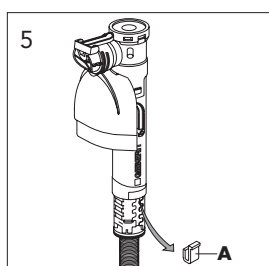


3. Drag fast ventilmuttern först för hand sedan med nyckel (ca 8 Nm). Som mot-håll håll fast ventilen med handen. OBS! Kontrollera att GB Flottörventil inte blockerar spolventilen.

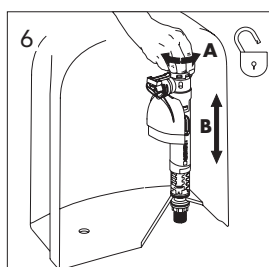


4. Montera fast vattenröret. Öppna avstängningsventilen, fyll cisternen och kontrollera vattennivån.

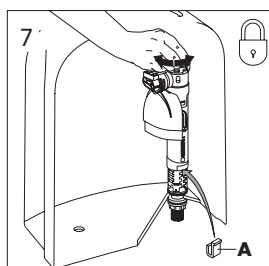
Så här ändras vattennivån:



5. Stäng avstängningsventilen. Tryck ner den blå transportsäkringen A på GB flottörventil.



6. A Frigör ventilens låsning genom att vrida ventilen med- eller motsols ca 7 mm. B Dra upp ventilen (ökar vattennivån) eller tryck ner ventilen (minskar vattennivån).



7. Lås ventilen genom att vrida ventilen med- eller motsols ca 7 mm. OBS! Kontrollera att ventilen är låst. Upprepa 6 och 7 till önskad vattennivå (som uppmättes i ruta 1) uppnåtts. Tryck fast transportsäkring A.